



FDXS-F

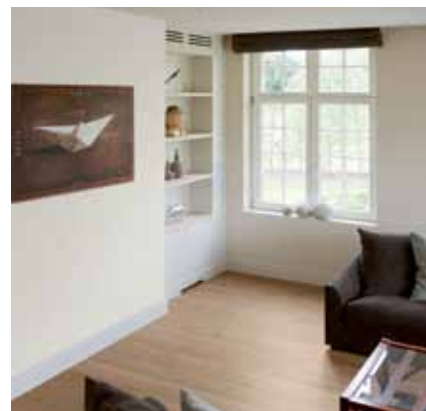


BRC1E52B



SEASONAL EFFICIENCY
Smart use of energy

- › Dimensiuni compacte, poate fi ușor montată în golurile din plafon de numai 240 mm
- › Se potrivește discret în orice decor interior: numai grilele de absorbție și refulare sunt vizibile
- › Consum redus al motorului ventilatorului grație motoului ventilatorului DC
- › Se pot selecta 3 viteze ale ventilatorului



Încălzire și răcire

UNITATE INTERIOARĂ				FDXS25F	FDXS35F	FDXS50F	FDXS60F	
Capacitate de răcire	Min./Nom./Max.			kW	1,3/2,4/3,0	1,4/3,4/3,8	1,7/5,0/5,3	1,7/6,0/6,5
Capacitate de încălzire	Min./Nom./Max.			kW	1,3/3,2/4,5	1,4/4,0/5,0	1,7/5,8/6,0	1,7/7,0/8,0
Eficiență sezonieră (conform EN14825)	Răcire	Clasă energetică		B	B	A	A	
		Pdesign	kW	2,4	3,4	5,0	6,0	
		SEER		5,08	4,82	5,12	5,50	
		Consum anual de energie	kWh	165	247	342	382	
	Încălzire (climat mediu)	Clasă energetică		A+	A	A	A	
		Pdesign	kW	2,6	2,9	3,5	4,0	
SCOP			4,19	3,81	3,41	3,51		
		Consum anual de energie	kWh	869	1.066	1.438	1.596	
Eficiență nominală (răcire la 35°/27°; sarcină nominală, încălzire la 7°/20°; sarcină nominală)	EER			3,72	3,21	3,03	2,91	
	COP			3,90	3,39	3,10	3,21	
	Consum anual de energie			kWh	322,5	530	825	1.030
	Clasă energetică	Răcire/Încălzire		A/A	A/A	A/A	A/A	
Carcasă	Culoare			Nevopsită	Nevopsită	Nevopsită	Nevopsită	
Dimensiuni	Unitate	Înălțime x lățime x adâncime		mm	200 x 750 x 620	200 x 750 x 620	200 x 950 x 620	200 x 1150 x 620
	Unitate			kg	21	21	27	30
Nivel de putere sonoră	Răcire	Ridicată	dB(A)	53	53	55	56	
	Încălzire	Ridicată	dB(A)	53	53	55	56	
Nivel de presiune sonoră	Răcire	Mare/Medie/Mică	dB(A)	35/33/27	35/33/27	37/35/29	38/36/30	
	Încălzire	Mare/Medie/Mică	dB(A)	35/33/27	35/33/27	37/35/29	38/36/30	
Racorduri conducte	Lichid	Dext	mm	6,35	6,35	6,35	6,35	
	Gaz	Dext	mm	9,5	9,5	12,7	12,7	
Alimentare electrică	Fază/frecvență/tensiune			Hz/V	1~ / 50 / 230	1~ / 50 / 230	1~ / 50 / 220-240	1~ / 50 / 220-240

UNITATE EXTERIOARĂ				RXS25K	RXS35K	RXS50K	RXS60F	
Dimensiuni	Unitate	Înălțime x lățime x adâncime		mm	550 x 765 x 285	550 x 765 x 285	735 x 825 x 300	735 x 825 x 300
	Unitate			kg	34	34	47	48
Ventilator - Debit de aer	Răcire	Mare/Mică	m ³ /min	33,5/30,1	36/30	50,9/48,9	50,9/42,4	
	Încălzire	Mare/Mică	m ³ /min	28,3/25,6	28,3/25,6	45/43,1	46,3/42,4	
Nivel de putere sonoră	Răcire	Nom./Mare	dB(A)	-/61	-/63	-/63	63/-	
Nivel de presiune sonoră	Răcire	Funcționare mare/mică/silențioasă	dB(A)	46/-/43	48/-/44	48/-/44	49/46/-	
	Încălzire	Funcționare mare/mică/silențioasă	dB(A)	47/-/44	48/-/45	48/-/45	49/46/-	
Domeniu de funcționare	Răcire	Ambiant	Min.-Max. °CDB	-10~46	-10~46	-10~46	-10~46	
	Încălzire	Ambiant	Min.-Max. °CWB	-15~18	-15~18	-15~18	-15~20	
Agent frigorific	Tip/GWP			R-410A/1,975	R-410A/1,975	R-410A/1,975	R-410A/1,975	
Racorduri conducte	Lungime conducte	UE - UI	Max.	m	20	20	30	30
	Diferență de nivel	UI - UE	Max.	m	15	15	20	20
Alimentare electrică	Fază/frecvență/tensiune			Hz/V	1~ / 50 / 220-240	1~ / 50 / 220-240	1~ / 50 / 220-240	1~ / 50 / 220-240
Curent - 50 Hz	Amperaj maxim pe siguranță (MFA)			A	10	10	20	20

(1) EER/COP conform Eurovent 2012